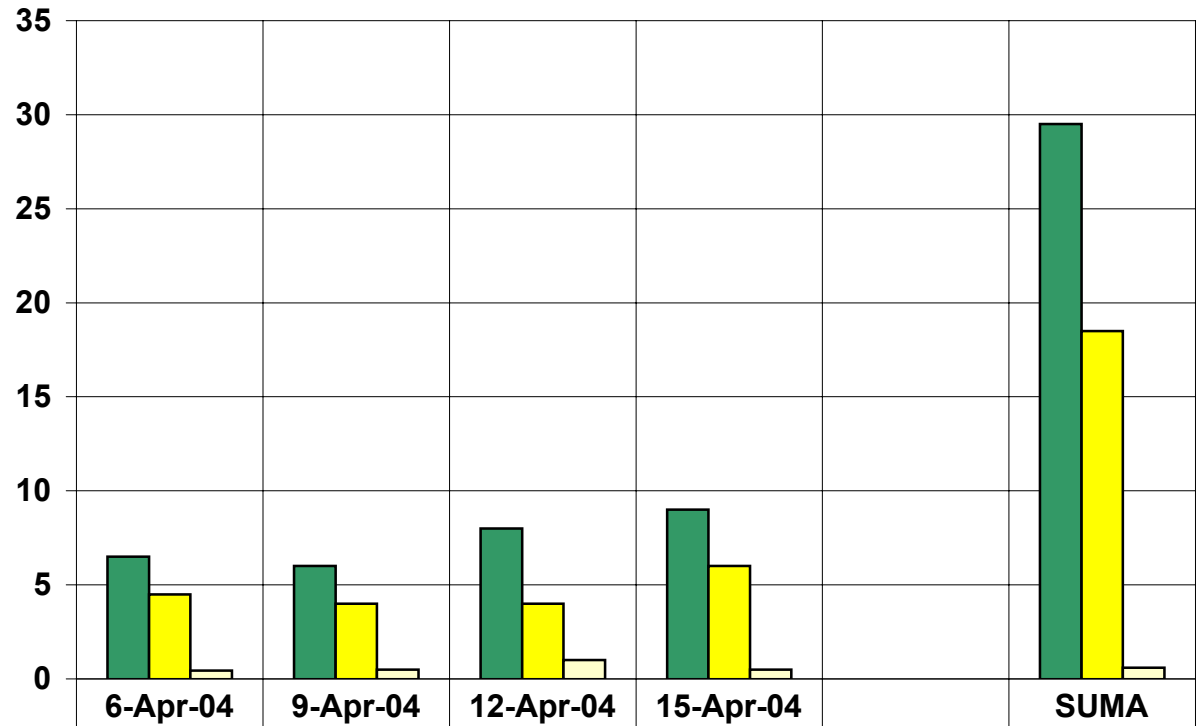


EVALUACIÓN DE COSECHA

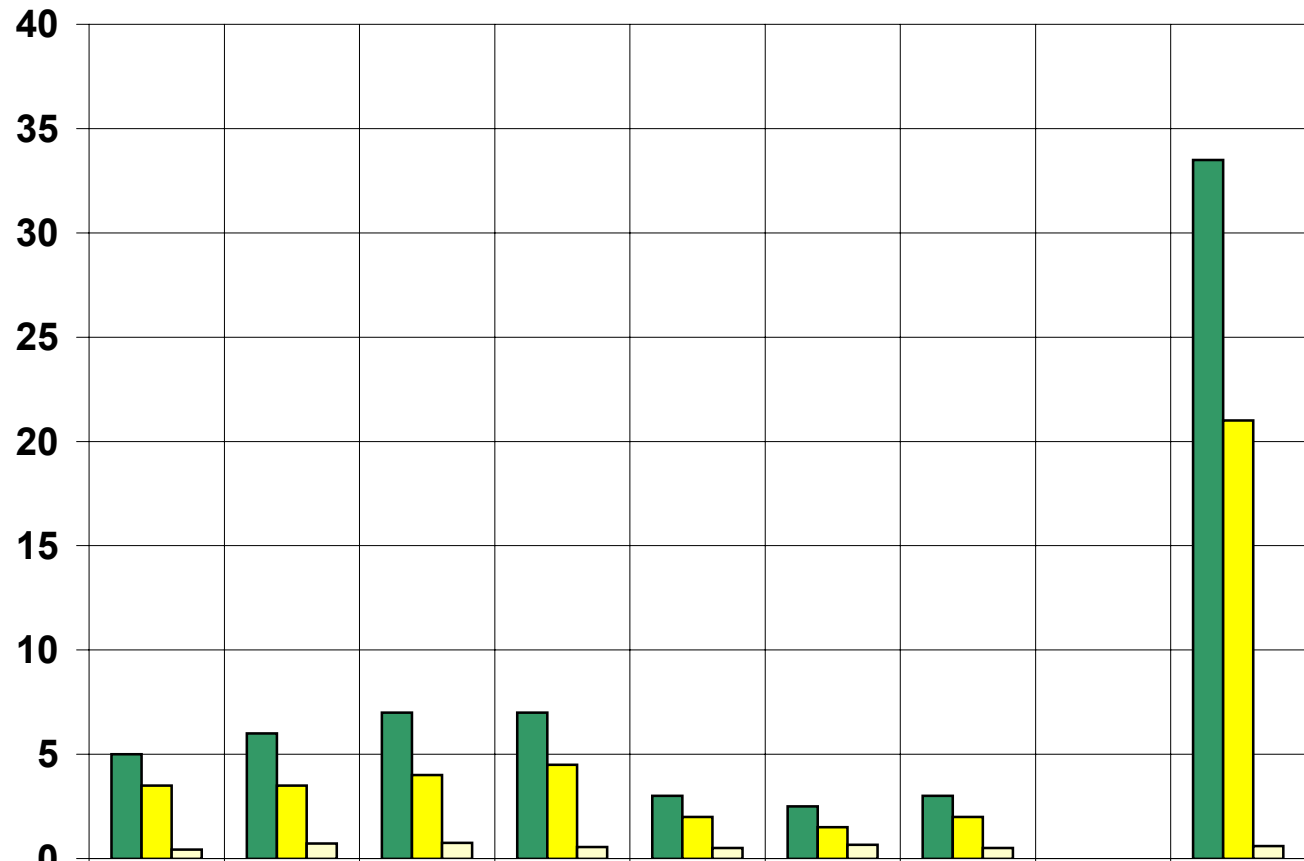
CAJAS



■ TRATAMIENTO CON MM-2001	6.5	6	8	9	30
■ TESTIGO (SIN TRATAMIENTO)	4.5	4	4	6	19
■ DIF. % (EN RELACIÓN AL TESTIGO)	44.4%	50.0%	100.0%	50.0%	59.46%

FECHA DE CORTE

CAJAS



■ TRATAMIENTO CON MM-2001	5	6	7	7	3	2.5	3		34
■ TESTIGO (SIN TRATAMIENTO)	3.5	3.5	4	4.5	2	1.5	2		21
■ DIF. % (EN RELACIÓN AL TESTIGO)	42.9%	71.4%	75.0%	55.6%	50.0%	66.7%	50.0%		59.52%

FECHA DE CORTE