

PRODUCTOR: SR. SERGIO REYES

CULTIVO: UVAS

VARIEDAD: FLEIM

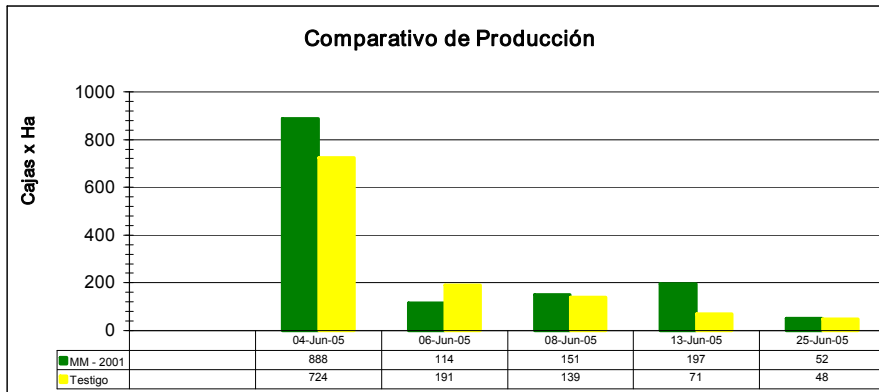
CAMPO: SAN PABLO

SUPERFICIE EVALUADA: 1-00 HAS.

Fecha: 25-Jun-05

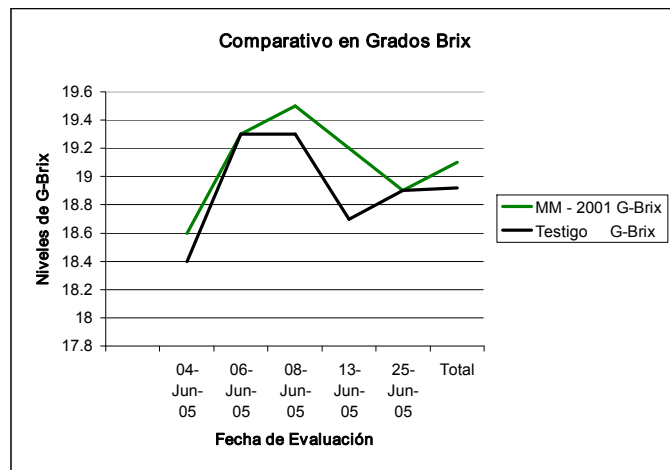
Evaluación de Producción
(cajas x ha)

FECHAS	MM - 2001	Testigo	Diferencia	Inc %
04-Jun-05	888	724	164	22.7%
06-Jun-05	114	191	-77	-40.3%
08-Jun-05	151	139	12	8.6%
13-Jun-05	197	71	126	177.5%
25-Jun-05	52	48	4	8.3%
Total	1,402	1,173	229	19.5%



Comparativo en Calidad de Grados Brix
(Grados Brix)

FECHAS	MM - 2001 G-Brix	Testigo G-Brix	Diferencia	Inc %
04-Jun-05	18.60	18.40	0.20	1.1%
06-Jun-05	19.30	19.30	-	0.0%
08-Jun-05	19.50	19.30	0.20	1.0%
13-Jun-05	19.20	18.70	0.50	2.7%
25-Jun-05	18.90	18.90	-	0.0%
Total	19.10	18.92	0.90	1.0%



Análisis de Rentabilidad

Concepto	Cantidad	Unidades
Incremento en Producción	229	Cajas
Precio Prom por Caja	8.00	Dolares
Ingreso Maya Magic 2001	1,832.00	Dolares
- Inversión en (5L.)MM-2001	250.00	Dolares
Utilidad Neta del Tratami	1,582.00	Dolares

Interpretación:

1. Maya Magic 2001 incremento en 229 cajas la producción por hectarea, osea un 19.5%
2. Considerando la Inversión en la Tecnología MM-2001 que fue de 250.00 USD por hectarea (dosis de 5 litros) el tratamiento arrojó una utilidad neta de \$1,582.00 USD por hectarea. No se consideró un posible premio por la ventaja que se obtuvo en grados brix y se tomó un precio de referencia en el rango de lo regular.
3. En terminos financieros la rentabilidad de la inversión en Maya Magic de 250 USD/ha fue de 632.8% es decir que por cada dólar invertido en Maya Magic, éste regresó 6,32 dolares.

PRODUCTOR: **SERGIO REYES**

Fecha: **10-Jun-05**

CULTIVO: **UVAS**

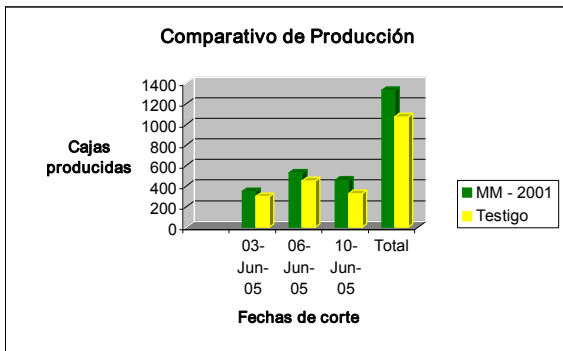
VARIEDAD: **FLEIM**

CAMPO: **SAN FAUSTINO LADO DIAMANTE**

UPERFICIE EVALUADA: **00-35-20 HAS.**

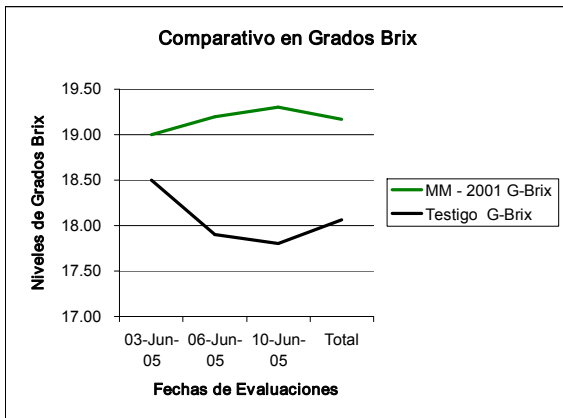
Evaluación de Producción
(cajas x ha)

Fecha Corte	MM - 2001	Testigo	Diferencia	Inc %
03-Jun-05	347	298	49	16.4%
06-Jun-05	529	451	78	17.3%
10-Jun-05	457	326	131	40.2%
Total	1,333	1,075	258	24.0%



Comparativo en calidad de Grados Brix
(Grados Brix)

Fecha Corte	MM - 2001 G-Brix	Testigo G-Brix	Diferencia	Inc %
03-Jun-05	19.00	18.50	0.50	2.7%
06-Jun-05	19.20	17.90	1.30	7.3%
10-Jun-05	19.30	17.80	1.50	8.4%
Total	19.17	18.07	1.10	6.1%



Análisis de Rentabilidad

Concepto	Cantidad	Unidades
Incremento en Producción	258	Cajas
Precio Prom por Caja	8.00	Dolares
Ingreso Maya Magic 2001	2,064.00	Dolares
- Inversión en (5L.)MM-2001	250.00	Dolares
Utilidad Neta del Tratamiento	1,814.00	Dolares

Interpretación:

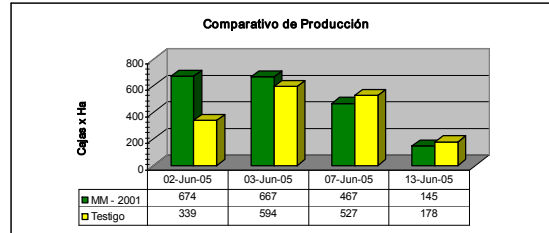
1. Maya Magic 2001 incremento en 258 cajas la producción por hectarea, osea un 24%
2. Considerando la Inversión en la Tecnología MM-2001 que fue de 250.00 USD por hectarea (dosis de 5 litros) el tratamiento arrojó una utilidad neta de \$1,814.00 USD por hectarea. No se consideró un posible premio por la ventaja que se obtuvo en grados brix y se tomó un precio de referencia en el renglo de lo regular.
3. En terminos financieros la rentabilidad de la inversión en Maya Magic de 250 USD/ha fue de 725,6% es decir que por cada dólar invertido en Maya Magic, éste regresó \$7,25 dolares.

PRODUCTOR: SR. SERGIO REYES
CULTIVO: UVAS
VARIEDAD: FLEIM
CAMPO: SAN FAUSTINO PARTE DEL CAMPO
SUPERFICIE EVALUADA: 00-44-80 HAS.

Fecha: 13-Jun-05

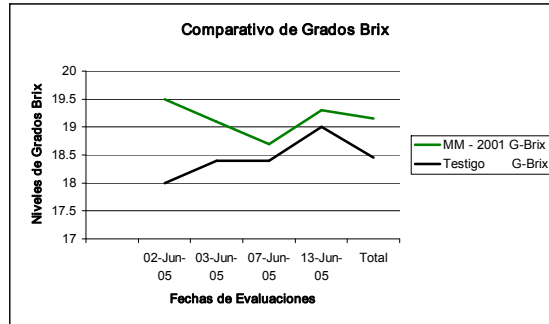
Evaluación de Producción
(cajas x ha)

FECHA	MM - 2001	Testigo	Diferencia	Inc %
02-Jun-05	674	339	335	98.8%
03-Jun-05	667	594	73	12.3%
07-Jun-05	467	527	-60	-11.4%
13-Jun-05	145	178	-33	-18.5%
Total	1,953	1,638	315	19.2%



Comparativo en calidad de Grados Brix
(Grados Brix)

FECHA	MM - 2001 G-Brix	Testigo G-Brix	Diferencia	Inc %
02-Jun-05	19.50	18.00	1.50	8.3%
03-Jun-05	19.10	18.40	0.70	3.8%
07-Jun-05	18.70	18.40	0.30	1.6%
13-Jun-05	19.30	19.00	0.30	1.6%
Total	19.15	18.45	0.70	3.8%



Análisis de Rentabilidad

Concepto	Cantidad	Unidades
Incremento en Producción	315	Cajas
Precio Prom por Caja	8.00	Dolares
Ingreso Maya Magic 2001	2,520.00	Dolares
- Inversión en (5L.)MM-2001	250.00	Dolares
Utilidad Neta del Tratamiento	2,270.00	Dolares

Interpretación:

1. Maya Magic 2001 incremento en 315 cajas la producción por hectarea, osea un 19,2%
2. Considerando la Inversión en la Tecnología MM-2001 que fue de 250.00 USD por hectarea (dosis de 5 litros) el tratamiento arrojó una utilidad neta de \$2,270.00 USD por hectarea. No se consideró un posible premio por la ventaja que se obtuvo en grados brix y se tomó un precio de referencia en el rango de lo regular.
3. En terminos financieros la rentabilidad de la inversión en Maya Magic de 250 USD/ha fue de 908% es decir que por cada dólar invertido en Maya Magic, éste regresó \$9,08 dolares.